

**Procès-verbal**  
**Assemblée générale du 19 septembre 2025 (exercice 2024)**  
**19h30 - 21h30 à LA RUCHE, Centre Social**

**Présents :**

- Membres adhérents du bureau : Angélique Balland, Frédérique Bourlisier, Hélène Houdayer, Isabelle Perrin, Gwenaëlle Vivet
- Membres adhérents : Émilie Coulon, Aurélie Molière
- Membres associatifs : Martine Janvier (ADEL)
- Membres de droit du Conseil d'Administration : Dominique Haies, Claire Bruneau, Stéphanie Tempia, Marie-Line Revel, Coralie Bruneau

Soit 13 votes possibles.

**Présents mais sans droit de vote :**

LA RUCHE : Ronan Houssin (directeur), Isabelle Blanchard (comptable), Charly Blin (Animateur Loisirs et Séniors), Arthur Furet (Animateur Familles), Cassandre Coutant Corabœuf (ref. Familles), Pierre Milet (animateur), Cindy Guyot (réf. AL et Séniors), Manon Thierry (Chargée d'accueil)  
Membres associés : Martine Barrault (Administratrice de la CAF de la Sarthe), Damien Deshayes (technicien CAF), Marie-Pierre Thourault (CdC Orée de Bercé-Belinois)

**Excusés :**

Jeannick Lambert (MSA), Marie Allieux-Brocherieux (Val'Rhone), Damien Deshayes (CAF de la Sarthe), Edith Mauboussin, Nicolas Morin, Serge Marquis (génération mouvement), Amandine Chedot (adhérente), Sylvie Marquis (adhérente), Leucémie espoir 72, Claudine Mallet, tennis de table, Danielle Guede (adhérente), Denis Halna (les archers du béloinois), Marie Christine Abegg (mairie Ecommoy), Béatrice Levasseur (Mairie St Gervais),

## **Ordre du jour :**

- Présentation du rapport moral,
- Présentation du rapport financier
- Présentation du rapport d'activité
- Votes : rapport moral, financier et d'activités, adhésions, renouvellement CAC.

## **Préambule**

Les équipes de la Ruche ont souhaité renouveler le format de l'assemblée générale afin d'en dynamiser le déroulement. L'AG s'est donc déroulée en deux démarches distinctes. Dans un premier temps, nous avons procédé aux présentations des rapports moraux et financiers. Dans un deuxième temps et après une courte pause lançant le temps de convivialité, nous avons scindé l'assemblée en quatre et proposé, de fait, quatre ateliers :

- Le secteur famille
- Les ateliers loisirs et le secteur seniors
- L'accueil et les temps forts.
- La Ruche dans les prochaines années

**2/ Rapport Moral** (À télécharger sur notre site Internet « Onglet téléchargement »).

## **3/ Rapport financier**

- Présentation de l'analyse du réalisé 2024 et du bilan par David BLANCHARD (Commissaire aux Comptes, à télécharger sur notre site Internet « Onglet téléchargement »).

**4/ Rapport d'activités** (À télécharger sur notre site Internet « Onglet téléchargement »).

Présentation du rapport d'activité en suivant les axes du projet social. Il est précisé en début de présentation la difficulté de présenter un rapport exhaustif en raison des mouvements d'équipe et du fait que seule Manon Thierry ait vécu l'année 2022 dans sa globalité.

## **L'ACCUEIL ET LES TEMPS FORTS**

*Manon THIERRY et Pierre MILET*

Cf. annexes

Il a été rappelé pendant ce temps l'importance et la variété des tâches que présente l'accueil d'un centre social. Outre l'accueil physique des personnes, l'agent d'accueil est avant tout présente pour répondre aux demandes des habitants qui poussent la porte du centre social, mais également pour les orienter vers les personnes ou structures ressources les plus pertinentes.

**LA RUCHE, Centre Social Laigné – Saint Gervais**

📍 Espace du Belin, 34 Rue des Frères Bailleul, 72220 Laigné en Belin

☎ 02 43 21 79 68 - ✉ [accueil@cslaruche.fr](mailto:accueil@cslaruche.fr) - 🌐 [www.cslaruche.fr](http://www.cslaruche.fr)

Association Loi 1901 - N° SIRET 431 729 953 000 15- APE 8899B

Manon est ainsi un couteau suisse qui choisira le bon outil en fonction de la demande (inscription, location de salle, réservation de matériel, orientation vers un autre service, écoute avec bienveillance, réception des réclamations).

Concernant les temps forts, il nous semblait important de faire un focus sur ces temps d'animation toujours un peu exceptionnels, mais qui passent souvent inaperçus, noyés dans la masse des actions portées toute l'année.

Pierre a ainsi présenté, le jardin des potes, la soirée d'été, Halloween, la chasse aux œufs, qui sont les vitrines parmi les autres.

Il est important de noter que ce qui caractérise un temps fort, outre le fait que l'animation s'adresse à un public plus important, ce que cela mobilise toujours plusieurs membres, voire toute l'équipe. Ce sont des temps qui permettent de construire une histoire commune, et ainsi renforcer la cohésion au sein des salariés et bénévoles de la Ruche.

## **L'AXE FAMILLE ET PARENTALITÉ**

*Cassandra COUTANT CORABOEUF et Arthur FURET*

Cf. annexes

Vitrine de La Ruche et reconnu sur tout le territoire, le travail du secteur famille représente la marque de fabrique de La Ruche. Le secteur famille, avec Luce et Arthur, propose aux familles de Laigné – St Gervais, Ecommoy, Moncé en Belin, St Ouen en Belin et Teloché des actions variées tout au long de l'année. Ces actions veillent à renforcer et accompagner les liens entre parents et enfants.

Cette année, Cassandra a fait la présentation du bilan 2024, car Luce a eu la joie d'accueillir une petite Claudie au sein de sa famille. La transition s'est faite en douceur et Cassandra accompagnée par Arthur a fait la connaissance des familles du territoire à partir du mois de mars 2025.

## **LES ATELIERS LOISIRS ET L'AXE SENIORS**

*Charly BLIN et Cindy GUYOT*

Cf. annexes

Nous avons regroupé les ateliers loisirs et l'axe sénior pendant la présentation car c'est la même équipe qui a la charge de coordonner les ateliers et développer l'axe séniors. Une équipe atypique, avec Cindy, absente une partie de l'année pour donner naissance à ses jumeaux, et Charly la remplaçant, mais étant également en formation DEJEPS. Tous les deux ont cependant su mener les deux projets de front et si la formule des ateliers loisirs est rôdée, tout le travail est à faire sur l'axe séniors. Il a fallu lancer la machine en créant un réseau d'acteurs prêts à travailler ensemble pour accompagner les séniors du territoire à bien vieillir sur les communes de Laigné et St Gervais en Belin.

## **LA RUCHE DANS LES PROCHAINES ANNÉES**

*Ronan HOUSSIN*

C.f annexes :

L'objet de cet atelier était d'échanger avec les adhérents et administrateurs sur les prochaines années de la Ruche. L'année 2026 marquera le début d'un tournant pour le centre social avec quatre enjeux majeurs à aborder :

- Le renouvellement du projet social
- Le déménagement du centre social

**LA RUCHE, Centre Social Laigné – Saint Gervais**

📍 Espace du Belin, 34 Rue des Frères Bailleul, 72220 Laigné en Belin

☎ 02 43 21 79 68 - ✉ [accueil@cslaruche.fr](mailto:accueil@cslaruche.fr) - 🌐 [www.cslaruche.fr](http://www.cslaruche.fr)

Association Loi 1901 - N° SIRET 431 729 953 000 15- APE 8899B

- La prise de compétence communautaire de l'AVS
- Le lancement du pôle Solidarités, engagement et vie citoyenne

Nous avons ainsi échangé la manière d'aborder ces échéances et leur potentiel impact sur le fonctionnement du centre social. Les participants ont souhaité aborder la question du déménagement, couplé avec le lancement du pôle solidarités qui intégrera les nouveaux locaux.

## 5/ Les votes

### Rapport moral

10 voix pour

### Rapport d'activité

10 votes pour

### Rapport financier

10 votes pour

### Adhésions

10 votes pour

### Membres adhérents :

- 3 membres sortants : Gwenaëlle Vivet (10 votes pour), Isabelle Perrin (10 votes pour), Stéphanie Deshayes (10 votes pour)

### Tiers Sortant Collège adhérents :

- 3 membres sortants : APE JB Galan (10 votes pour), Génération Mouvements (10 votes pour), Les archers du Belinois (10 votes pour)

### Renouvellement CAC :

- Cabinet SAS C.R.L.C (10 votes pour)

L'élection des membres du bureau et des représentants de LA RUCHE sera effectuée à distance via Balotilo.

Le 19 septembre 2025, la séance est levée.

**Isabelle PERRIN**  
**Présidente à la Vie Associative**

**Hélène Houdayer**  
**Présidente aux finances**

Isabelle Perrin



Co-Présidente Vie Associative

LA RUCHE Centre Social Laigné - Saint Gervais  
34 rue des Frères Bailleul  
72220 Laigné en Belin  
[accueil@cslaruche.fr](mailto:accueil@cslaruche.fr)  
Tél : 02 43 21 79 69

Hélène Houdayer



Co-Présidente Finances



# Les annexes

## Présentation du secteur famille :



**LA RUCHE, Centre Social Laigné – Saint Gervais**

📍 Espace du Belin, 34 Rue des Frères Bailleul, 72220 Laigné en Belin

☎ 02 43 21 79 68 - ✉ [accueil@cslaruche.fr](mailto:accueil@cslaruche.fr) - 🌐 [www.cslaruche.fr](http://www.cslaruche.fr)

Association Loi 1901 - N° SIRET 431 729 953 000 15- APE 8899B





**LA RUCHE, Centre Social Laigné – Saint Gervais**

📍 Espace du Belin, 34 Rue des Frères Bailleul, 72220 Laigné en Belin

☎ 02 43 21 79 68 - ✉ [accueil@cslaruche.fr](mailto:accueil@cslaruche.fr) - 🌐 [www.cslaruche.fr](http://www.cslaruche.fr)

Association Loi 1901 - N° SIRET 431 729 953 000 15- APE 8899B





**LA RUCHE, Centre Social Laigné – Saint Gervais**

📍 Espace du Belin, 34 Rue des Frères Bailleul, 72220 Laigné en Belin

☎ 02 43 21 79 68 - ✉ [accueil@cslaruche.fr](mailto:accueil@cslaruche.fr) - 🌐 [www.cslaruche.fr](http://www.cslaruche.fr)

Association Loi 1901 - N° SIRET 431 729 953 000 15- APE 8899B

## Présentation du secteur ateliers loisirs



# LES OBJECTIFS

# LES OBJECTIFS

- **CRÉER / ENTRETENIR LE LIEN SOCIAL ENTRE LES HABITANTS DU TERRITOIRE.**
- **FAVORISER LA DÉCOUVERTE, NOTAMMENT CHEZ LES PLUS JEUNES, EN LEUR PERMETTANT D'EXPÉRIMENTER DE NOUVELLES PRATIQUES PHYSIQUES, ARTISTIQUES OU CULTURELLES.**

**LA RUCHE, Centre Social Laigné – Saint Gervais**

📍 Espace du Belin, 34 Rue des Frères Bailleul, 72220 Laigné en Belin

☎ 02 43 21 79 68 - ✉ [accueil@cslaruche.fr](mailto:accueil@cslaruche.fr) - 🌐 [www.cslaruche.fr](http://www.cslaruche.fr)

Association Loi 1901 - N° SIRET 431 729 953 000 15- APE 8899B



# LES OBJECTIFS

- CRÉER DES PASSERELLES AVEC LES AUTRES ACTIONS MENÉES DANS LE CADRE DU PROJET SOCIAL DU CENTRE.
- ENCOURAGER L'IMPLICATION DES ADHÉRENTS, QUE CE SOIT EN TANT QUE PARTICIPANTS, BÉNÉVOLES OU MÊME CO-ANIMATEURS DANS CERTAINS PROJETS.

# LES ATELIERS EN QUELQUES CHIFFRES

Ateliers loisirs	2021-2022	2022-2023	2023-2024	2024-2025
babysport	/	10	11	8
Multisports	36	32	44	48
Eveil corporel	10	12	17	9
danse moderne	/	13	21	37
danse contemporaine	9	10	/	/
théâtre d'impro	22	24	16	20
Jonglages et multiroues	10	16	/	/
Circuit training (midi les sportifs en 2025)	14	11	5	8
Multifit	9	9	9	22

Ateliers loisirs	2021-2022	2022-2023	2023-2024	2024-2025
SAVATE	10	10	10	8
Couture	8	13	/	/
Sophrologie	8	8	8	/
YOGA	41	48	56	59
Gymnastique Holistique	10	10	13	13
Tablette	/	7	15	15
Mémoire	20	16	9	12
Gym séniors jeudi/vendredi	19	26	23	14
Autour du végétal	9	13	/	/
Badminton	12	16	/	/
BD/Manga	7	7	/	/
Salsa	13	9	/	/
Danse adulte	/	/	/	23
Informatique	9	6	/	/
Mosaïque	/	/	/	2
Les ateliers annulés aujourd'hui	29	21	6	1
	276	328	257	298

**LA RUCHE, Centre Social Laigné – Saint Gervais**

📍 Espace du Belin, 34 Rue des Frères Bailleul, 72220 Laigné en Belin

☎ 02 43 21 79 68 - ✉ [accueil@cslaruche.fr](mailto:accueil@cslaruche.fr) - 🌐 [www.cslaruche.fr](http://www.cslaruche.fr)

Association Loi 1901 - N° SIRET 431 729 953 000 15- APE 8899B

## LES ATELIERS EN QUELQUES CHIFFRES

- **8 INTERVENANTS à L'ANNÉE**
- **MARINE GILBERT PROF DE DANSE QUI EST PASSÉ SALARIÉE DE LA RUCHE EN 2024 POUR LES COURS DE DANSE AINSI QUE L'ATELIER "MIDI LES SPORTIFS" DU LUNDI MIDI.**
- **15 ATELIERS ONT EU LIEU CETTE ANNÉE, SEULE LA SOPHROLOGIE N'A PAS PU DÉMARRER FAUTE DE PARTICIPANTS**

## LES PASSERELLES

### ATELIERS PARENTS-ENFANTS SUR CHAQUE ATELIER D'AVANT LES VACANCES SCOLAIRES :

En 2024, des ateliers parents-enfants ont été organisés avant chaque vacances pour offrir aux familles un moment ludique et convivial, renforçant le lien parent-enfant et valorisant leur implication dans les activités du Centre.

### UNE MATINÉE PASSERELLE ENTRE LE GROUPE BABYSPORT DE LA RUCHE CENTRE SOCIAL ET LES RÉSIDENTS DE L'EHPAD DE LA FUIE :

Le 12 juin, une matinée passerelle entre le Babysport et l'EHPAD de la Fuié a réuni tout-petits et aînés autour de jeux de balle, de motricité et de gym douce, avant un goûter partagé. Ce moment convivial et complice a favorisé des échanges intergénérationnels qui brisent l'isolement des seniors tout en éveillant chez les plus jeunes l'attention et l'ouverture à l'autre.



**LA RUCHE, Centre Social Laigné – Saint Gervais**

📍 Espace du Belin, 34 Rue des Frères Bailleul, 72220 Laigné en Belin

☎ 02 43 21 79 68 - ✉ [accueil@cslaruche.fr](mailto:accueil@cslaruche.fr) - 🌐 [www.cslaruche.fr](http://www.cslaruche.fr)

Association Loi 1901 - N° SIRET 431 729 953 000 15- APE 8899B

# LES TEMPS FORTS DE FIN DE SAISON

**REPRÉSENTATIONS THÉÂTRE IMPRO ENFANT, SUIVIES D'UN SPECTACLE DES CANDI, APRÈS, À L'AUDITORIUM, VENDREDI 7 JUIN 2024 DE 20H30 À 22H30**

Les 2 groupes de théâtre d'improvisation de La Ruche Centre Social se sont affrontés dans un battle d'improvisation pour leur plus grand plaisir et celui des spectateurs ! La soirée a été superbement conclue par une représentation de la troupe des CANDIRATONS dont fait partie Adélie, intervenante sur les ateliers théâtres d'improvisation !

Affluence : Environ 95-100 personnes pour la représentation des enfants, environ 80-85 pour le spectacle des Candiratons.



# LES TEMPS FORTS DE FIN DE SAISON

**GALA DE DANSE À LA BELINOISE JEUDI 20 JUIN 2024 À PARTIR DE 18H :**

- 5 groupes de danses ont participé au gala :  
2 groupes d'Éveil corporel, 3 groupe de Danse moderne
  - Chaque groupe a performé sur 3 danses en plus d'un final avec toutes les participantes réunies sur la scène !
- Affluence : Environ 200 personnes



**LA RUCHE, Centre Social Laigné – Saint Gervais**

📍 Espace du Belin, 34 Rue des Frères Bailleul, 72220 Laigné en Belin

☎ 02 43 21 79 68 - ✉ [accueil@cslaruche.fr](mailto:accueil@cslaruche.fr) - 🌐 [www.cslaruche.fr](http://www.cslaruche.fr)

Association Loi 1901 - N° SIRET 431 729 953 000 15- APE 8899B





## LE MOT DE LA FIN

Les ateliers loisirs, les temps passerelles, intergénérationnels et les temps forts de fin de saison sont bien plus que de simples animations : ils participent activement à notre mission de lien social, de mixité, de valorisation des savoirs et des personnes. En les développant, nous œuvrons à bâtir une société locale où chacun·e peut trouver sa place, s'exprimer, et être reconnu·e pour ce qu'il ou elle apporte aux autres.

**LA RUCHE, Centre Social Laigné – Saint Gervais**

📍 Espace du Belin, 34 Rue des Frères Bailleul, 72220 Laigné en Belin

☎ 02 43 21 79 68 - ✉ [accueil@cslaruche.fr](mailto:accueil@cslaruche.fr) - 🌐 [www.cslaruche.fr](http://www.cslaruche.fr)

Association Loi 1901 - N° SIRET 431 729 953 000 15- APE 8899B

## Présentation de l'axe seniors



- FAVORISER L'EXERCICE DES DROITS FONDAMENTAUX, SOCIAUX, ÉCONOMIQUES ET CULTURELS DE CHAQUE PERSONNE ÂGÉE.
- ROMPRE L'ISOLEMENT EN FAVORISANT L'INCLUSION SOCIALE, SOUVENT MENACÉE PAR L'AVANCÉE EN ÂGE. 
- CONTRIBUER AU MAINTIEN ET À L'AMÉLIORATION DE LA QUALITÉ DE VIE AFIN DE FAVORISER LE BIEN ÊTRE À LONG TERME.

**LA RUCHE, Centre Social Laigné – Saint Gervais**

📍 Espace du Belin, 34 Rue des Frères Bailleul, 72220 Laigné en Belin

☎ 02 43 21 79 68 - ✉ [accueil@cslaruche.fr](mailto:accueil@cslaruche.fr) - 🌐 [www.cslaruche.fr](http://www.cslaruche.fr)

Association Loi 1901 - N° SIRET 431 729 953 000 15- APE 8899B



- **SIMPLIFIER L'ACCÈS AUX DÉMARCHES ADMINISTRATIVES GRÂCE À DES GUICHETS UNIQUES OU DES ACCOMPAGNEMENTS DÉDIÉS.**
- **PROMOUVOIR DES DISPOSITIFS D'INFORMATION CLAIRS SUR LES AIDES DISPONIBLES (RETRAITE, LOGEMENT, SOINS, ETC.).**
- **RENFORCER LA FORMATION DES AIDANTS SUR LES DROITS DES PERSONNES ÂGÉES.**
- **CRÉER DES LIENS INTERGÉNÉRATIONNELS À TRAVERS DES ESPACES DE RENCONTRE.**
- **VALORISER ET RENFORCER LE PARTAGE DES CONNAISSANCES TOUT EN FAVORISANT L'OUVERTURE À D'AUTRES SAVOIRS.**
- **ACCOMPAGNER LES SÉNIORS SUR LE NUMÉRIQUE ET L'ÉVOLUTION DES OUTILS AFIN DE MIEUX APPRÉHENDER LE FONCTIONNEMENT DE LA SOCIÉTÉ.**
- **SENSIBILISER ET INFORMER AUX BONNES PRATIQUES DE SANTÉ.**
- **FACILITER L'ACCÈS AUX SOINS ET PRÉVENIR LES RISQUES DE SANTÉ.**
- **STIMULER LES CAPACITÉS COGNITIVES.**

**LA RUCHE, Centre Social Laigné – Saint Gervais**

📍 Espace du Belin, 34 Rue des Frères Bailleul, 72220 Laigné en Belin

☎ 02 43 21 79 68 - ✉ [accueil@cslaruche.fr](mailto:accueil@cslaruche.fr) - 🌐 [www.cslaruche.fr](http://www.cslaruche.fr)

Association Loi 1901 - N° SIRET 431 729 953 000 15- APE 8899B



## LA SEMAINE BLEUE

EN PARTENARIAT AVEC LE CRT DE LA FONDATION GEORGE COULON, L'AIDANT BUS AINSI QUE L'ASSOCIATION CORPS EN MOUVEMENT, NOUS AVONS ORGANISÉ UN FORUM DU BIEN VIEILLIR LE 1ER OCTOBRE 2024 À LA SALLE DES FÊTES DE LA BELINOISE.

AU PROGRAMME DE CETTE JOURNÉE : (INSÉRER L'AFFICHE DU FORUM)

13H30 : OUVERTURE DES PORTES. ACCUEIL RÉALISÉ PAR LES 2NDES BAC PRO LYCÉE ST GERVAIS EN BELIN

13H45 - 14H15 : INITIATION, DÉCOUVERTE MARCHÉ NORDIQUE DOUCE (CORPS EN MOUVEMENT)

14H30- 15H30 : MARCHÉ BLEUE, ORGANISÉE ET ENCADRÉE PAR SIEL BLEU

A PARTIR DE 14H30, POUR CEUX QUI NE PARTICIPENT PAS À LA MARCHÉ BLEUE, POSSIBILITÉ DE S'INSCRIRE POUR LES ATELIERS (CORPS EN MOUVEMENT) YOGA, GYM DOUCE, ÉQUILIBRE

15H45 - 17H : TABLE RONDE ANIMÉE PAR DIÉTÉTICIEN, NATUROPATHE, ERGOTHÉRAPEUTE, SOPHROLOGUE

TOUT AU LONG DE L'APRÈS-MIDI, POSSIBILITÉ DE RENCONTRER INDIVIDUELLEMENT DES PROFESSIONNELS (SARTHE AUTONOMIE, COSIA 72, CPAM ....)

**LA RUCHE, Centre Social Laigné – Saint Gervais**

📍 Espace du Belin, 34 Rue des Frères Bailleul, 72220 Laigné en Belin

☎ 02 43 21 79 68 - ✉ [accueil@cslaruche.fr](mailto:accueil@cslaruche.fr) - 🌐 [www.cslaruche.fr](http://www.cslaruche.fr)

Association Loi 1901 - N° SIRET 431 729 953 000 15- APE 8899B



**PLUSIEURS PROFESSIONNELS ÉTAIENT PRÉSENTS ET TENAIENT UN STAND D'INFORMATION :**

- SARTHE AUTONOMIE
- FRANCE SERVICES (COMMUNAUTÉ DE COMMUNES DE L'ORÉE BERCÉ BÉLINOIS)
- CENTRE SOCIAL LA RUCHE
- MR DIGUET, PRATICIEN EN LUMINOTHÉRAPIE
- MME POUPÉ ELOÏSE, SOPHROLOGUE
- MME HEURTAULT MARIE, NATUROPATHE
- MME VAUCELLE CÉCILIA, DIÉTÉTICIENNE
- MME LERAY FANNY, ERGOTHÉRAPEUTE
- ASSOCIATION COSIA 72
- ASSOCIATION CORPS EN MOUVEMENT
- PFR AIDANT BUS
- ASSOCIATION SIEL BLEU
- LES ÉLÈVES DU LYCÉE DES HORIZONS



**UNE AUTRE ACTION A EU LIEU LE 2 OCTOBRE 2024 EN PARTENARIAT AVEC LES CCAS DE LAIGNÉ-EN-BELIN ET SAINT-GERVAIS-EN-BELIN, UNE CONFÉRENCE DE PRÉVENTION ROUTIÈRE.**



**POUR L'OCCASION MR MALADRIE HABITANT DE LA COMMUNE DE SAINT-GERVAIS ET RÉFÉRENT SÉCURITÉ ROUTIÈRE, A PRÉPARÉ ET ANIMÉ UN DIAPORAMA REGROUPEANT QUESTIONS, CONSTATS ET CONSEILS SUR LA SÉCURITÉ ROUTIÈRE ET LA MOBILITÉ DES SENIORS NOTAMMENT.**

**LA RUCHE, Centre Social Laigné – Saint Gervais**

📍 Espace du Belin, 34 Rue des Frères Bailleul, 72220 Laigné en Belin

☎ 02 43 21 79 68 - ✉ [accueil@cslaruche.fr](mailto:accueil@cslaruche.fr) - 🌐 [www.cslaruche.fr](http://www.cslaruche.fr)

Association Loi 1901 - N° SIRET 431 729 953 000 15- APE 8899B



## LES ATELIERS LOISIRS LES ÉCHANGES DE SAVOIR



## PROJET ET ACTIONS à VENIR

DEPUIS 2020, LA RUCHE CENTRE SOCIAL A FAIT DES SENIORS UNE PRIORITÉ, FACE AU VIEILLISSEMENT MARQUÉ DE LA POPULATION LOCALE (PRÈS D'UN TIERS A PLUS DE 60 ANS). UN DIAGNOSTIC MENÉ EN 2024 A RÉVÉLÉ LEUR FORT BESOIN DE LIEN SOCIAL ET D'ACTIVITÉS ADAPTÉES, FREINÉ TOUTEFOIS PAR DES PROBLÈMES DE SANTÉ, DE MOBILITÉ ET D'ISOLEMENT, ACCENTUÉS EN MILIEU RURAL. POUR Y RÉPONDRE, UN PROJET SPÉCIFIQUE A ÉTÉ DÉVELOPPÉ, COMBINANT ATELIERS RÉGULIERS (GYM DOUCE, YOGA, BIEN-ÊTRE), ACTIONS DE PRÉVENTION SANTÉ ET INITIATIVES DE PROXIMITÉ. CONSTATANT ÉGALEMENT UN MANQUE DE LIEN ENTRE GÉNÉRATIONS, LE CENTRE FAVORISE DES RENCONTRES INTERGÉNÉRATIONNELLES PORTEUSES DE SOLIDARITÉ. AU-DELÀ DES ACTIVITÉS, IL S'AGIT DE PROMOUVOIR UNE VISION GLOBALE DU "BIEN VIEILLIR", OÙ CHAQUE SENIOR RESTE ACTEUR DE SA VIE ET DE SON TERRITOIRE, TOUT EN AFFIRMANT LE RÔLE DU CENTRE SOCIAL COMME LIEU D'ACCUEIL, D'ÉCOUTE, DE SOUTIEN ET DE MOBILISATION, DANS UN ESPRIT DE PROXIMITÉ ET DE RESPECT.

- PLUS DE SORTIES
- DES ESPACES VINTAGES
- DES ACTIONS INTERGÉNÉRATIONNELLES (LYCÉE, ÉCOLE ...)
- LIEU D'ÉCOUTE ET D'AIDE
- CONFÉRENCE

**LA RUCHE, Centre Social Laigné – Saint Gervais**

☐ Espace du Belin, 34 Rue des Frères Bailleul, 72220 Laigné en Belin

☎ 02 43 21 79 68 - ✉ [accueil@cslaruche.fr](mailto:accueil@cslaruche.fr) - 🌐 [www.cslaruche.fr](http://www.cslaruche.fr)

Association Loi 1901 - N° SIRET 431 729 953 000 15- APE 8899B

## Présentation de l'accueil et des temps forts



### Accueil

**Personnel :** Un peu de changement à l'accueil de LA RUCHE en 2024 !

Des bébés sont arrivés et Solène a donc pris la place de Manon derrière le bureau de février à août !  
Un gros travail de tuilage a donc été effectué, avec la mise à l'écrit de toutes les procédures de l'accueil.

Les missions de Cindy ont été confiées à Charly qui est resté en renfort dans le cadre de son DEJEPS jusqu'à octobre 2025.

La force de LA RUCHE, c'est que tout le monde est capable de tenir l'accueil sur un temps donné,  
afin que les habitants trouvent toujours une réponse à leurs attentes.

### Point Accueil Conseil :

Service créé en 2018 pour aider les habitants dans leurs démarches administratives en ligne,  
et face à la fracture numérique, le PAC a été arrêté fin 2024 pour deux raisons :

- l'arrivée de France Services et de ses permanences délocalisées depuis quelques années, a fait naturellement chuter le nombre de rendez-vous.
- La protection des données des habitants et de Manon, qui n'était pas couverte en cas d'erreur dans un dossier.



*Une plaquette de présentation a été réfléchi sur la fin d'année 2024, pour une impression en 2025. Elle présente tous les services du Centre Social et invite tout le monde à en franchir la porte.*



## Soutien à la vie asso

Un **rôle de soutien** auprès des autres **associations locales**.



En 2024, nous avons participé à plusieurs événements, comme :

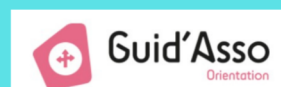
- le marché de Noël de JB Galan
- les fêtes des écoles de Laigné - St Gervais, St Ouen ou encore Teloché
- L'ouverture de saison de la médiathèque de Moncé avec Manon.

À chaque fois, nous proposons des activités ludiques pour animer ces événements.

### Prêt de salle et matériel :

toujours possible en prenant une adhésion associative de 10€

**Label Guid'asso :** une reconnaissance nationale de ce soutien apporté aux associations.



**LA RUCHE, Centre Social Laigné – Saint Gervais**

📍 Espace du Belin, 34 Rue des Frères Bailleul, 72220 Laigné en Belin

☎ 02 43 21 79 68 - ✉ [accueil@cslaruche.fr](mailto:accueil@cslaruche.fr) - 🌐 [www.cslaruche.fr](http://www.cslaruche.fr)

Association Loi 1901 - N° SIRET 431 729 953 000 15- APE 8899B



## Temps fort / partenariat encrés



La Ruche organise également, en partenariat avec le Val Rhonne, des temps forts conviviaux attendus par les familles :



**Halloween et la chasse aux œufs.**



Ces rendez-vous, reconduits chaque année, connaissent un bel engouement et sont devenus des moments incontournables de la vie locale.

Une année sur deux, Moncé et Laigné-St-Gervais ont le plaisir d'accueillir ces événements, permettant ainsi de **renforcer le lien entre habitants et associations.**

## ENCORE ET TOUJOURS DU PARTENARIAT !!!!!



**Journée inter-école :** Avec le soutien des CEMÉA, les stagiaires en formation BPJEPS sont venus animer une journée entière d'activités sportives pour les trois écoles de Laigné et Saint-Gervais. Le thème retenu était celui des Jeux Olympiques, ce qui a permis aux enfants de découvrir différentes disciplines sportives dans un esprit ludique et collectif.

**10 h du jeu :** Cet événement a permis aux habitants de venir découvrir une grande variété de jeux de société grâce à l'expertise de Dorian, responsable de la **ludothèque ambulante**, et de Nicolas, responsable de la **médiathèque de Laigné-Saint-Gervais**.

Un moment intergénérationnel qui favorise la rencontre, la curiosité et le plaisir de jouer ensemble.



**Spectacle de Noël :** Dans le cadre des fêtes de fin d'année, la Ruche a proposé un spectacle de Noël spécialement pensé pour les tout-petits (0-3 ans).

Cet événement a été organisé en partenariat avec le **service Petite Enfance de la Communauté de Communes de l'Orée de Bercé Belinois** et **Nicolas de la médiathèque de Laigné-St Gervais**.

Une 2ème séance a même été ajoutée en 2024 pour réussir à accueillir toutes les demandes.

**Jardin des potes :** Lors du mois d'août un espace construction libre a été proposé à l'ALSH de Laigné-St-Gervais, les enfants y passaient un permis à outil et passaient la journée à construire, déconstruire cabane, mobilier en bois.



**LA RUCHE, Centre Social Laigné – Saint Gervais**

📍 Espace du Belin, 34 Rue des Frères Bailleul, 72220 Laigné en Belin

☎ 02 43 21 79 68 - ✉ [accueil@cslaruche.fr](mailto:accueil@cslaruche.fr) - 🌐 [www.cslaruche.fr](http://www.cslaruche.fr)

Association Loi 1901 - N° SIRET 431 729 953 000 15- APE 8899B





## THE TEMPS FORTS SOIREE D'ETE



Pour marquer la fin de l'année scolaire et lancer l'été 2024, la Ruche a organisé comme chaque année la soirée d'été, une soirée portée par nos bénévoles, co-présidentes et salariés de la ruche, sur **le thème Bollywood**.

La soirée a débuté par une représentation de Marine, professeure de danse qui anime les ateliers loisirs tout au long de l'année à la Ruche.

Cette année, l'événement s'est déroulé à l'école Roland Deret et a rassemblé de nombreux habitants autour d'animations variées : espaces de jeux en bois, piste de danse, coin restauration.

Le service "Babysit'OBB" était également présent, permettant aux familles de profiter de la soirée pendant que les enfants s'amusaient dans un espace jeux dédié.

Enfin, un groupe de musique a accompagné la soirée en live, apportant une ambiance festive et conviviale.

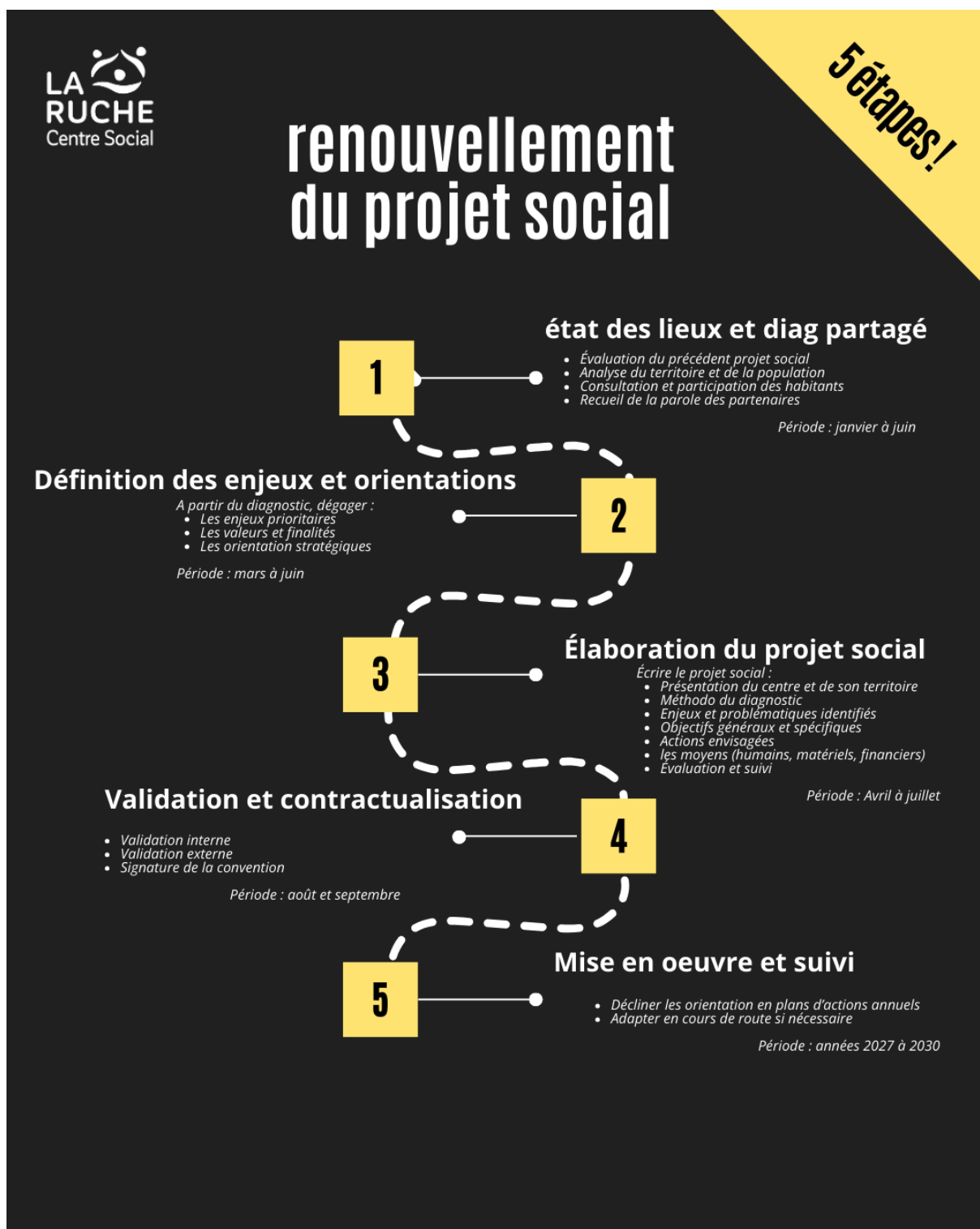
**LA RUCHE, Centre Social Laigné – Saint Gervais**

📍 Espace du Belin, 34 Rue des Frères Bailleul, 72220 Laigné en Belin

☎ 02 43 21 79 68 - ✉ [accueil@cslaruche.fr](mailto:accueil@cslaruche.fr) - 🌐 [www.cslaruche.fr](http://www.cslaruche.fr)

Association Loi 1901 - N° SIRET 431 729 953 000 15- APE 8899B

## Présentation de La Ruche dans les prochaines années

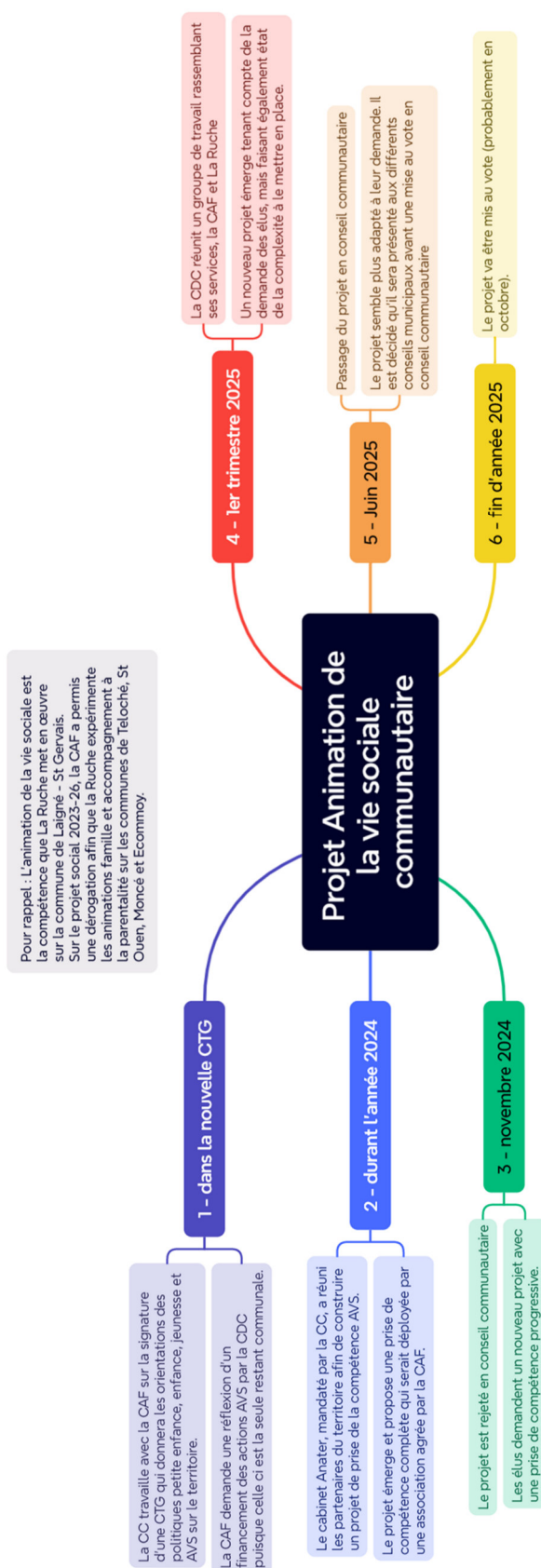


**LA RUCHE, Centre Social Laigné – Saint Gervais**

📍 Espace du Belin, 34 Rue des Frères Bailleul, 72220 Laigné en Belin

☎ 02 43 21 79 68 - ✉ [accueil@cslaruche.fr](mailto:accueil@cslaruche.fr) - 🌐 [www.cslaruche.fr](http://www.cslaruche.fr)

Association Loi 1901 - N° SIRET 431 729 953 000 15- APE 8899B



Presented with xmind

**LA RUCHE, Centre Social Laigné – Saint Gervais**

📍 Espace du Belin, 34 Rue des Frères Bailleul, 72220 Laigné en Belin

☎ 02 43 21 79 68 - ✉ [accueil@cslaruche.fr](mailto:accueil@cslaruche.fr) - 🌐 [www.cslaruche.fr](http://www.cslaruche.fr)

Association Loi 1901 - N° SIRET 431 729 953 000 15- APE 8899B