

DES ACTIVITÉS POUR :

LES FAMILLES,

LES SÉNIORS,

TOUT PUBLIC



“ DE MAI À AOÛT 2026

LA RUCHE, CENTRE SOCIAL

♥ INFOS PRATIQUES

- ♥ - Nous intervenons sur toutes les communes de l'Orée de Bercé-Belinois.
- ♥ - Les familles de ce territoire sont prioritaires à l'inscription, des tarifs différents peuvent s'appliquer pour les habitants d'autres communes (détails sur notre site internet).

UN CENTRE SOCIAL C'EST QUOI ?

C'est un équipement de proximité qui rassemble les habitants autour des questions de citoyenneté, de parentalité, d'égalité ou de bien vivre ensemble. Il a également pour objet de faciliter votre vie quotidienne. C'est aussi une association gérée par des habitants/bénévoles qui s'engagent comme administrateurs et qui sont soutenus par une équipe de professionnels. Le centre social devient alors un lieu de participation.

C'EST POUR QUI ? POUR FAIRE QUOI ?

Le centre est ouvert à tous les habitants, petits et grands, enfants, jeunes, adultes, séniors et familles.

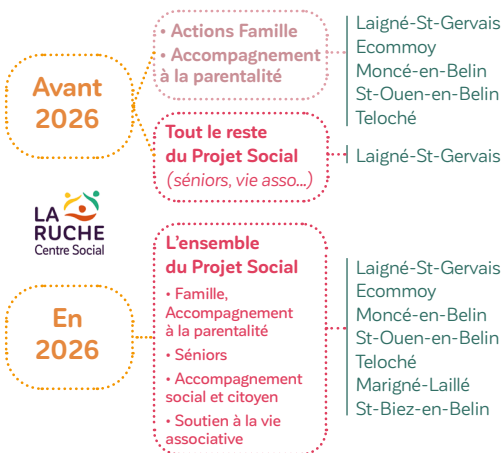
Il propose un panel de services et de projets, qui permettent entre autres d'animer la vie de votre territoire, de favoriser la rencontre et les échanges entre les habitants, d'accompagner vos initiatives, de favoriser le bien-vieillir ou encore de soutenir les parents dans l'éducation de leurs enfants.



POURQUOI UNE NOUVELLE GAZETTE ?

Depuis le 1er janvier 2026, la Ruche est financée par la Communauté de Communes de l'Orée de Bercé-Belinois pour décliner l'intégralité des actions de son projet social sur les sept communes.

Il nous semblait donc opportun de réunir au sein d'une même gazette la quasi-totalité des actions qui vous seront proposées dans les mois à venir. Nous vous souhaitons une bonne lecture en espérant vous voir nombreux très prochainement...



Petit jeu

Des abeilles sont cachées dans la gazette... mais trouveras-tu celle qui porte des moustaches ?

SOMMAIRE

FAMILLES : P.3 - 6
TOUT PUBLIC : P.7
SENIORS : P.8 - 11

- Les **grands-parents** peuvent venir avec leurs petits-enfants !
- Les **fratries** sont les bienvenues
- Sauf mention contraire, toutes les activités sont **sur inscription**

MAI



EN ROUTE VERS L'AUTONOMIE

Mercredi 6 mai - de 15h à 16h30

Création d'un semainier avec des pictogrammes pour que les enfants se repèrent dans les actions de leur semaine !

📍 Ecole Ste Thérèse St Joseph, Teloché



SCIENCE QUI PEUT

Mercredi 13 mai - de 15h à 17h

À vos blouses blanches, expériences en tous genres.

📍 Ecole Clairefontaine, Saint-Ouen-en-Belin



À TES PINCEAUX, PICASSO !

Samedi 16 mai - de 10h à 12h

Venez participer à cet atelier peinture en référence à des tableaux qui vous seront proposés.

📍 Atelier adapté à tous les âges, ouvert aux familles.

📍 Accueil périscolaire, Saint-Biez-en-Belin



SORTIE PISCINE

Samedi 16 mai - de 15h à 16h30

Une sortie piscine à destination des petits, les grands frères et sœurs sont les bienvenus ! Suivie d'un goûter

📍 Piscine d'Ecommoy



ET SI J'ÉTAIS... ?

Mercredi 27 mai - de 15h30 à 16h30

Qui se cache derrière ce masque de chevalier ? Mais c'est Cassandra !

📍 Costumes et déguisements à disposition des enfants !

📍 École, Saint-Biez-en-Belin



10€
adulteenfants
gardés

L'ESCAPE DES PARENTS, JEU D'ENQUÊTE

Samedi 30 mai - de 16h30 à 18h

Participez à un jeu d'enquête entre parents, avec la possibilité de nous confier vos enfants à la Ruche pour des activités ludiques : tournoi de Mario Kart, petite cuisine et jeux.

📍 Rdv 16h à LA RUCHE pour les enfants

📍 Kraken, Mulsanne

🚗 Possibilité de covoiturage

JUIN



DESSIN AU SOL

Mercredi 3 juin - de 15h30 à 16h30

Nos rues ont besoin de couleurs, à vos craies !



📍 École, Saint-Biez-en-Belin

3€
personne

VISITE DE LA FERME FLORALE

Samedi 6 juin - de 10h à 14h

Respirez, cueillez, émerveillez-vous : Emilie vous attend pour la visite de sa ferme florale et la présentation de son métier !

📍 Proposition d'un repas partagé le midi suivi d'un temps de détente.

📍 Fleurs de Solenvie, Teloché



3-11 ans



SPECTACLE CONTÉ

Mercredi 10 juin - de 15h30 à 17h

avec le Groupement d'Entraide Mutuelle TSA Les Colibris bleus, du Mans

Le GEM TSA Les Colibris Bleus vous propose un spectacle d'après les albums d'Ilya Green qui sera précédé par un atelier « Plante ta plante ! » Et en plus c'est gratuit !

📍 École Clairefontaine, Saint-Ouen-en-Belin



+8 ans

4€
par duo

PREMIÈRES RÈGLES SUPER SEREINES

Vendredi 12 juin - de 18h à 20h30

Atelier parent/enfant autour de l'arrivée des premières règles : le fonctionnement du corps, les différentes protections...

📍 Grignotages prévus pour la soirée.

📍 Crèche, Ecommoy



FIESTA PIZZA

Samedi 13 juin - de 18h30 à 22h
On garde vos enfants, profitez de votre soirée !
 📍 Accueil périscolaire, Saint-Ouen-en-Belin



BOOOOUIH LA GADOUE !

Mercredi 17 juin - de 15h30 à 16h30
Youpi, on se salit !
 ⓘ Vêtements qui ne craignent rien recommandés pour cette après midi de patauge dans la terre.
 📍 Aire de jeux, rue Alexandre Papin, Saint-Biez-en-Belin

JUILLET



3, 2, 1... SPLASH !

Mercredi 8 juillet - de 15h à 17h
Jeux d'eau à gogo et création de fusées stylées. Une après-midi apprenante... et rafraîchissante !
 📍 Plaine du Val'Rhone, Moncé-en-Belin



VOYAGE À NANTES *Sortie intergénérationnelle*

Jeudi 9 juillet - départ 7h30 à la gare du Mans
Participez à une sortie intergénérationnelle à Nantes pour découvrir les Machines de l'île, le carrousel, l'île et les lieux incontournables de la ville.
 ⓘ Prévoir un pique-nique pour un moment convivial.
 📍 Nantes
 🚗 Possibilité de covoiturage



LE GOÛTER DES LAPINS, 2^e ÉDITION

Mercredi 15 juillet - de 15h à 16h30
Les lapins ont encore faim ! Préparez et partagez un goûter avec nos amis à grandes oreilles.
 📍 Aire de jeux, rue Alexandre Papin, Saint-Biez-en-Belin



L'ATELIER DES PETITS - BALADE CONTÉE

Samedi 18 juillet - de 10h à 11h30
Embarquez pour une histoire dont vous et votre enfant serez les héros.
 📍 Parcours santé, Laigné-Saint-Gervais



ET TOUTE L'ANNÉE...



MODULES ET BIDULES

Rien de prévu ? Poussez la porte de La Ruche pour profiter d'un espace de jeux et d'éveil pour les enfants ; et d'échanges et de convivialité pour les adultes !

10h à 11h30

Le dernier samedi de chaque mois excepté Juillet, Août et Décembre

📍 LA RUCHE, Laigné-St-Gervais

Sans inscription



ESPACE PARENTS/ENFANTS

En accès libre :
modules de motricité et jeux d'éveil.

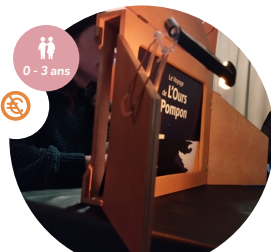
Les mercredis de 10h à 11h30

Du 6 mai au 10 juin

📍 Marigné Laillé

Du 17 juin au 22 juillet

📍 Parcours de santé, près du kiosque,
Teloché



BÉBÉS LECTEURS

Lecture suivie d'une animation.

10h à 11h

Les mercredis 20/05 et 24/06

📍 Médiathèque, Laigné-St-Gervais

Le Samedi 30/05

📍 Médiathèque, Moncé-en-Belin



› Sauf mention contraire, toutes les activités sont sur inscription

TARIFS APPLIQUÉS AUX HABITANTS DE L'ORÉE DE BERCÉ-BELINOIS

PRÉCISIONS SUR NOTRE SITE INTERNET POUR LES PERSONNES HORS COMMUNAUTÉ DE COMMUNES



www.cslaruche.fr

Facebook

Instagram

LA RUCHE Centre Social



Inscrivez-vous à la newsletter pour ne rien manquer



femmes

10€
personne



TENTE ROUGE

Jeudi 28 mai - de 19h à 22h

Soirée d'échanges en toute confidentialité et sérénité avec Dorine Dherlin.

Temps proposé pour déposer entre femmes ce qui vous tient à cœur.

i Boissons et encas prévus.

📍 Crèche, Ecommoy



AFTERWORK

Vendredi 17 juillet - à partir de 18h30

Jeux, transats, buvettes et petite restauration, le tout devant une scène ouverte pour bien commencer les vacances !

📍 Allée de Fontenailles, Ecommoy

Musiciens, inscrivez-vous dès maintenant pour la scène ouverte !



SOIRÉE D'ÉTÉ

**Vendredi 3 juillet
à partir de 19h**

Comme chaque année, prenez part à la soirée d'été qui sera cette fois sur le thème des Bronzés (venez déguisés !).

Au programme : étends ton slip de bain, blind test, soirée détente... et espace pour les enfants avec les Babysitters.

📍 Ecole Roland Deret, Laigné-Saint-Gervais

Tarif selon réservation ou non d'un repas



COMICE AGRICOLE

**Samedi 29
et dimanche 30 août**
L'équipe de La Ruche sera présente au comice avec divers jeux à votre disposition !

📍 Marigné Laillé





- › Grands-parents, n'hésitez pas à aller jeter un œil aux animations familles pour y emmener vos petits-enfants !
- › Sauf mention contraire, toutes les activités sont sur inscription

MAI

CICAT LES SENS DE LA VIE



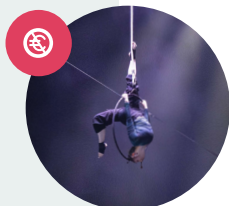
Mardi 19 mai - de 14h30 à 16h30

Découvrez des solutions pour continuer à effectuer les activités de la vie quotidienne quand on est atteint de déficience(s) sensorielle(s).

📍 LA RUCHE, Laigné-Saint-Gervais



ECLAT DE CIRQUE



Vendredi 22 mai - 18h30*

Les élèves des parcours d'enseignement cirque partagent la piste pour présenter leurs créations de fin d'année. Le temps d'une soirée, ils livrent un spectacle aux expressions multiples.

📍 Le Plongeur, Le Mans

🚗 Avec transport depuis votre commune

VISITE LMTV SARTHE



Mardi 26 mai - 13h45*

Explorez les coulisses de la chaîne de télévision sarthoise : administration, technique, rédaction et studios d'enregistrement.

Venez partager votre rapport à la télévision locale... et pourquoi pas vous faire enregistrer par LMTV !

📍 Le Mans

🚗 Avec transport depuis votre commune

SORTIE À JUPILLES

Jeudi 28 mai - de 9h30 à 16h30

Partez à la découverte de Carnuta, Maison de l'Homme et de la Forêt à Jupilles : visite immersive du musée, pique-nique convivial en Forêt de Bercé, puis rencontre du savoir-faire local à l'Atelier des Sabots.

🚌 Avec transport depuis votre commune



JUIN

SORTIE THÉÂTRE

« L'HOMME PARFAIT N'EXISTE PAS »

Mardi 2 juin - 20h*

Une comédie de Catherine Praud

Une soirée surprise tourne au chaos lorsque deux fiancées découvrent qu'elles partagent le même homme... pour une confrontation aussi explosive qu'inattendue !

📍 La Comédie, Le Mans

🚌 Avec transport depuis votre commune



ATELIER KOKEDAMA

Jeudi 4 juin - de 18h à 19h15

Animé par Agnès Bertin de Nature du dehors.

Initiez-vous au kokedama, l'art japonais de cultiver une plante dans une sphère de mousse.

Créez votre propre composition lors d'un atelier convivial et repartez avec votre réalisation et des conseils d'entretien.

📍 LA RUCHE, Laigné-Saint-Gervais

*(heure de départ selon commune)





SOIN RELAXATION

Vendredi 5 juin - de 13h30 à 15h30

Animé par des professionnels

Différents ateliers : Soins des mains, Yoga du rire, l'art au service du bien-être.

Exposition photo "portraits de mains" dans le soin de soi et de l'autre.

📍 LA RUCHE, Laigné Saint Gervais

THÉÂTRE FORUM

**« À LA RETRAITE, CULTIVONS LES LIENS
POUR BRISER L'ISOLEMENT ! »**

Mardi 16 juin - 14h

Animé par les compagnies Bulle de PEPS, Telle Pêche Telle Figue et Agathe GAUME.

À la retraite, l'isolement peut vite s'installer. Pour préserver moral et santé, il est essentiel de maintenir des liens et de rencontrer de nouvelles personnes.

Cette rencontre abordera les risques d'isolement et présentera les lieux et solutions disponibles pour rester connecté aux autres.

📍 La Belinoise, Laigné-Saint-Gervais



DÉCOUVERTE CULINAIRE

Jeudi 25 juin - de 9h30 à 11h30

Nous vous proposons une matinée pour cuisiner un nouveau plat.

📍 On prévoit tout ! Venez juste avec votre tablier. Proposition de repas partagé "sur place ou à emporter"

📍 Accueil périscolaire, Ecommoy



Tarif selon
quotient familial
entre 5 et 15 €



VOYAGE À NANTES *Sortie intergénérationnelle*

Jeudi 9 juillet - départ 7h30 à la gare du Mans

Participez à une sortie intergénérationnelle à Nantes pour découvrir les Machines de l'île, le carrousel, l'île et les lieux incontournables de la ville.

i Prévoir un pique-nique pour un moment convivial.

📍 Nantes

🚗 Possibilité de covoiturage



JOURNÉE AVEC LES ENFANTS

AU CENTRE DE LOISIRS

Mercredi 15 juillet - de 10h à 16h

Avec Manuella Aubry de point d'expression.

Jeux le matin, atelier écriture l'après-midi avec une pause repas à la cantine avec les enfants.

📍 Centre de loisirs, Ecommoy



MATINÉE PÉTANQUE, MÖLKKY, ETC.

Lundi 20 juillet - de 9h30 à 11h30

Offrez-vous un moment de détente au jardin, dans une ambiance conviviale et apaisante.

Au programme : jeux, pétanque, échanges et flânerie, au rythme de chacun.

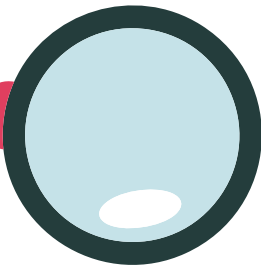
Une parenthèse douce pour profiter du plein air, à l'ombre des arbres... les pieds dans l'herbe.

📍 Parc rue du Manoir, Laigné-Saint-Gervais



ZOOM SUR...

L'HAPPY CULTURE, NOTRE CAFÉ ASSOCIATIF



C'EST QUOI UN CAFÉ ASSO ?

C'est un espace de rencontre à vocation sociale et culturelle conçu comme lieu d'échanges et de convivialité ouvert à tous. Pensé comme un véritable espace de pause et de partage, il propose un cadre chaleureux et inclusif où chacun peut venir se retrouver, découvrir, apprendre et contribuer à la dynamique locale.



À VENIR



Mai

JEUDI 7

Soirée Blind test / Quizz

Juin

SAMEDI 20

Concert «Random Station»

Août

VENDREDI 28

Concert



En savoir plus
et voir les dates
d'ouverture



SOUTIEN À LA VIE ASSOCIATIVE

DANS LE CADRE DU DÉVELOPPEMENT DE SON ACTIVITÉ,
LA RUCHE ÉTEND SON SERVICE DE SOUTIEN À LA VIE ASSOCIATIVE.



NOS MISSIONS

La Ruche accompagne et soutient les associations du territoire à chaque étape de leur projet

Accompagnement et formations des bénévoles

Gestion de projet associatif

Recherche de financements

Communication et valorisation des actions

Conseils personnalisés

Appui associatif et administratif

Organisation logistique

Méthodologie de projet et aide à la structuration

Prêt de matériel et de salles

Mise à disposition de matériel pour les actions associatives (selon disponibilités et conditions)

Mise à disposition de salles de réunion, d'activité, de permanence, etc.

Animation du réseau associatif

Rencontres intercommunales

Forums et temps d'échanges

Mise en place d'outils et de plateformes collaboratives



NOS OBJECTIFS

Mutualiser les ressources

Renforcer la synergie entre les associations du territoire

COMMENT NOUS JOINDRE ?

Référent vie associative et bénévole

Charly : ☎ 07 87 51 08 00 / ✉ animloisirseniors@cslaruche.fr

Accueil du Centre Social pour réserver salle et matériel

Manon : ☎ 02 43 21 79 68 / ✉ accueil@cslaruche.fr



LE BÉNÉVOLAT ET L'ENGAGEMENT

POURQUOI C'EST ESSENTIEL

POUR UNE ASSOCIATION ?

Dans un centre social, les bénévoles sont les piliers invisibles qui rendent tout possible : un sourire, une écoute, un coup de main, une idée partagée...

Grâce à eux, les activités vivent, les projets grandissent, et personne ne reste seul face à ses difficultés.

S'engager, c'est aussi créer du lien, apprendre les uns des autres, et construire ensemble un territoire plus solidaire. Alors, si vous avez un peu de temps ou une envie d'agir, rejoignez-nous : la Ruche recrute ses bénévoles, chaque contribution, même modeste, change la vie du quartier !

LES TROIS CERCLES DU BÉNÉVOLAT

Cercle 1 (le plus grand) : Les opérationnels, ceux qui viennent donner un coup de main pour installer, tenir un stand ou la buvette, qui se retroussent les manches le jour de l'évènement.

Cercle 2 (l'entre deux) : Les penseurs, ceux qui participent à la préparation des actions et secteurs. Ils réfléchissent, analysent et proposent les actions par le biais des commissions ou temps d'échanges.

Cercle 3 (le plus petit) : Les décideurs, les bénévoles qui intègrent la gouvernance, c'est-à-dire le conseil d'administration, le bureau ou les fonctions régaliennes de l'association (secrétaire, trésorier ou président).

On peut choisir d'être dans un, deux ou les trois cercles à la fois. On peut aller et venir, le bénévolat, s'il est un engagement, doit rester un plaisir et être une source de motivation pour celui qui l'exerce.



LES OPÉRATIONNELS



LES PENSEURS

Réflexion & Préparation Commissions



LES DÉCIDEURS

Gouvernance & Stratégie

Conseil d'Administration, Bureau, Coprésidence





FAMILLES

Mai

MERCREDI 6	Espace parent/enfant - Marigné Laillé En route vers l'autonomie
MERCREDI 13	Espace parent/enfant - Marigné Laillé Science qui peut
SAMEDI 16	À tes pinceaux, Picasso ! Sortie Piscine
MERCREDI 20	Bébé lecteur - Dans la forêt Espace parent/enfant - Marigné Laillé (après-midi)
MERCREDI 27	Espace parent/enfant - Marigné Laillé Et si j'étais ...?
SAMEDI 30	Bébé lecteur - Moncé-en-Belin L'Escape des parents Modules et bidules

Juin

MERCREDI 3	Espace parent/enfant - Marigné Laillé Dessin au sol
SAMEDI 6	Visite de la ferme florale
MERCREDI 10	Espace parent/enfant - Marigné Laillé Spectacle du GEM
VENDREDI 12	Premières règles super sereines
SAMEDI 13	Fiesta pizza
MERCREDI 17	Espace plein air - Teloché Boooooh la gadoue !
MERCREDI 24	Bébé lecteur - À la plage Espace plein air - Teloché (après-midi)
SAMEDI 27	Modules et bidules

Juillet

MERCREDI 1 ^{ER}	Espace plein air - Teloché
MERCREDI 8	Espace plein air - Teloché 3,2,1, Splash !
JEUDI 9	Les vacances à... Nantes !
MERCREDI 15	Espace plein air - Teloché Le goûter des lapins, 2 ^e édition
MERCREDI 22	Espace plein air - Teloché

TOUT PUBLIC

Mai

JEUDI 7	Soirée Blind test / Quizz
JEUDI 28	Tente rouge

Juin

SAMEDI 20	Concert «Random Station»
-----------	--------------------------

Juillet

VENDREDI 3	Soirée d'été
VENDREDI 17	Afterwork 🎵🎵

Août

VENDREDI 28	Concert
SAMEDI 29	Comice agricole
DIMANCHE 30	

SÉNIORS

Mai

MARDI 19	CICAT Les déficiences sensorielles
VENDREDI 22	Eclat de cirque
MARDI 26	Visite LMTV SARTHE
JEUDI 28	Sortie à Jupilles

Juin

MARDI 2	Soirée Théâtre
JEUDI 4	Atelier Kokedama
VENDREDI 5	Après-midi Soin relaxation
MARDI 16	Théâtre forum "A la retraite, cultivons les liens pour briser l'isolement !"
JEUDI 25	Atelier découverte culinaire

Juillet

JEUDI 9	Voyage à Nantes
MERCREDI 15	Journée avec les enfants au centre de Loisirs d'Ecommoy
LUNDI 20	Matinée pétanque, molkky...





UNE QUESTION ?

APPELEZ MANON !

LA RUCHE, Centre Social
Espace du Belin,
34 rue des Frères Bailleul
72220 Laigné-Saint-Gervais

☎ 02 43 21 79 68

✉ accueil@cslaruche.fr

👍 www.cslaruche.fr



NOS HORAIRES !

Lundi : 16h à 18h

Mardi : 9h à 12h30 ; 16h à 18h
(Le matin, uniquement par téléphone)

Mercredi : 9h à 12h30 ; 14h à 18h

Jeudi : 9h à 12h30 ; 16h à 18h

Vendredi : 9h à 12h30

Facebook Instagram

LA RUCHE Centre Social

